

## Aprovechamiento pedagógico del Software FreeMind

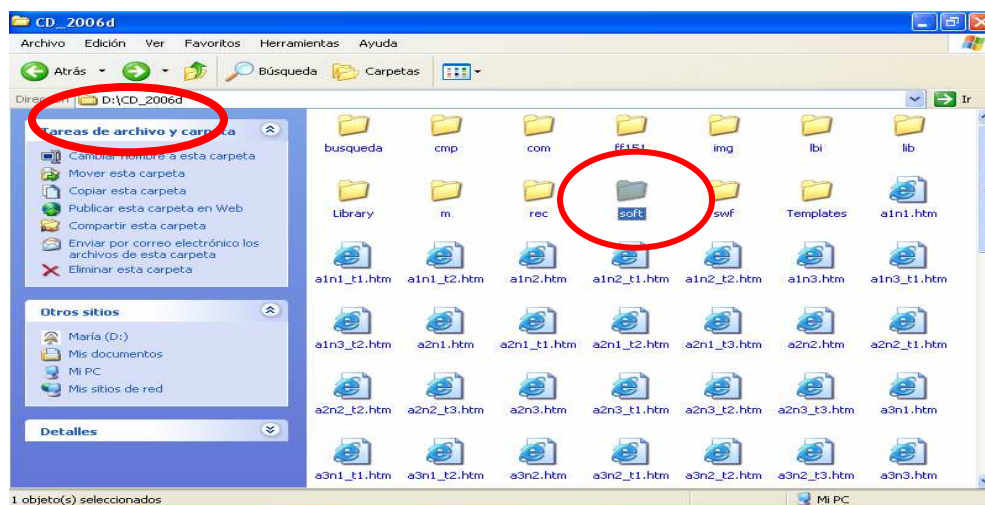
Software educativo, que se utiliza para la construcción de Mapas Mentales.

Mapa mental, es una técnica popular, inventada por el británico Tony Buzan. Quien dice: "un mapa mental consta de una palabra central o concepto, en torno a la palabra central se dibujan de 5 a 10 ideas principales que se refieren al concepto central. Entonces a partir de cada una de las palabras derivadas, se dibujan a su vez mas ideas principales que se refieren a cada una de ésas palabras."

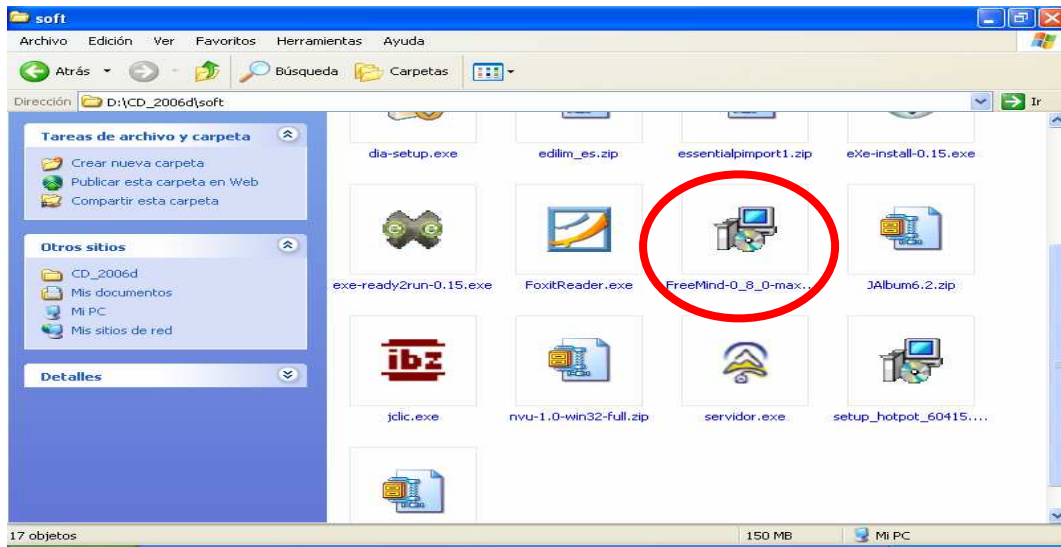
Los términos "mapa mental" y "mapa conceptual" se suelen usar indistintamente. Entre las múltiples diferencias, cabe destacar una: un mapa mental tiene sólo un concepto principal, mientras que un mapa conceptual puede tener varios conceptos principales. Entonces un mapa mental se puede representar como un árbol (debido a las ramificaciones extendidas), mientras que un mapa conceptual puede necesitar una representación de red.

En el CD de capacitación 2006 se ubica el archivo FreeMind\_0\_8\_0\_max.exe

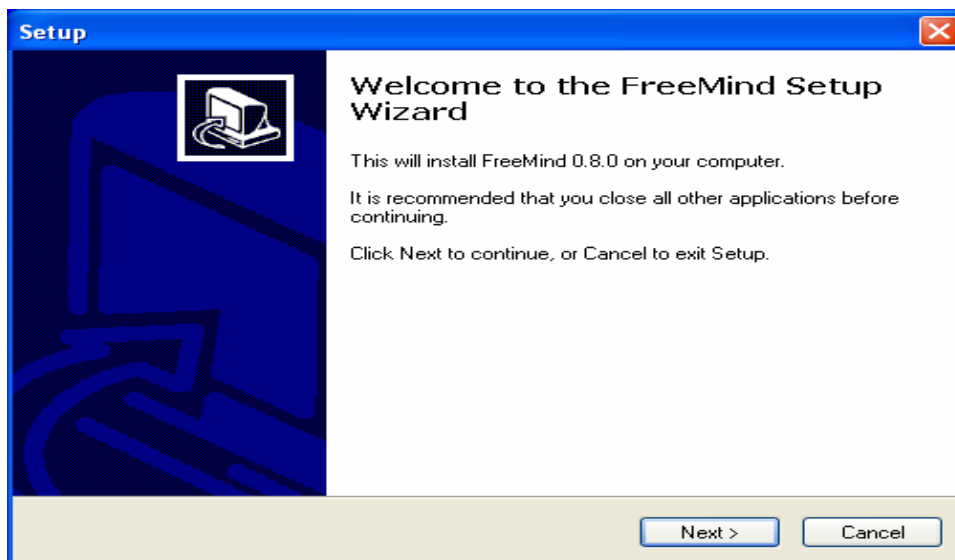
En el CD de Capacitación dirigido a Docentes de Aula de Innovación Pedagógica Huascarán (DAIPH) 2006, se ubica la carpeta SOFT donde se encuentra el instalador FreeMind-0\_8\_0-max.exe



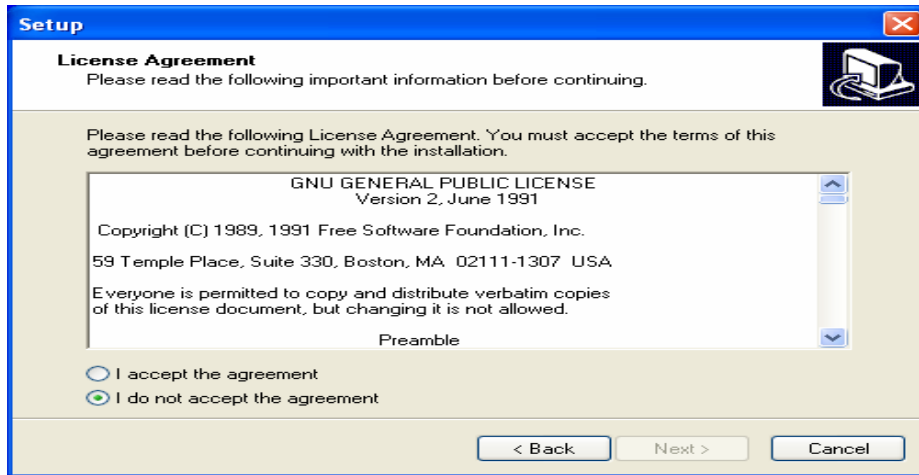
La instalación es simple y rápida, haz clic en **FreeMind-0\_8\_0-max.exe**



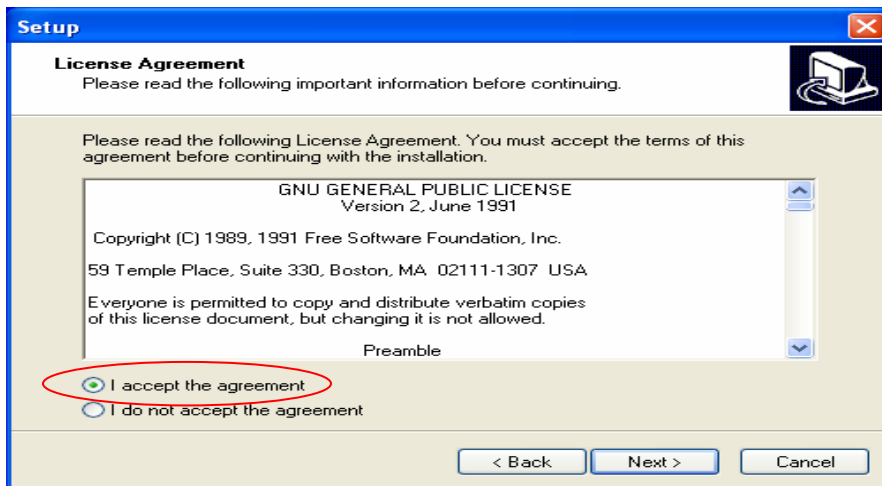
Luego aparece esta ventana, haz clic en **next**



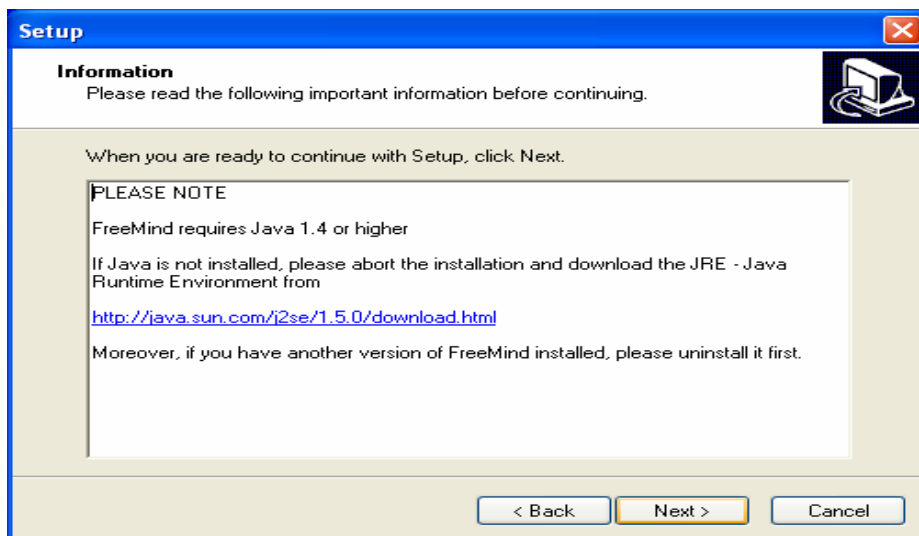
En esta ventana selecciona **i accept the agreement**

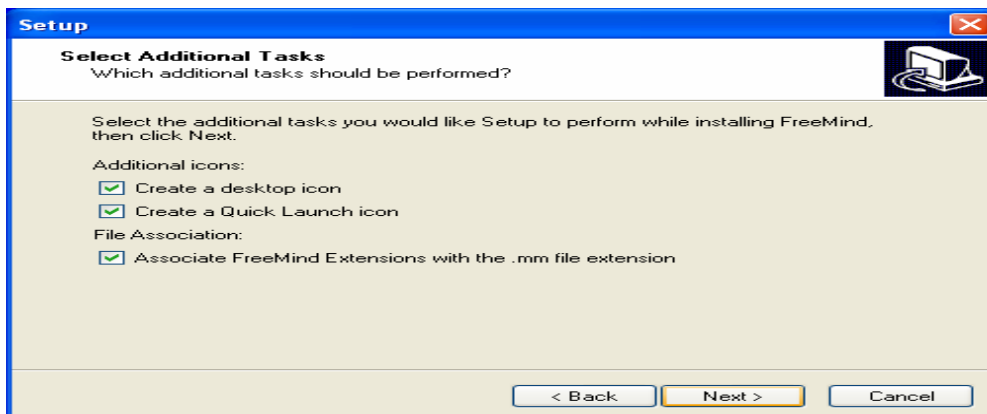
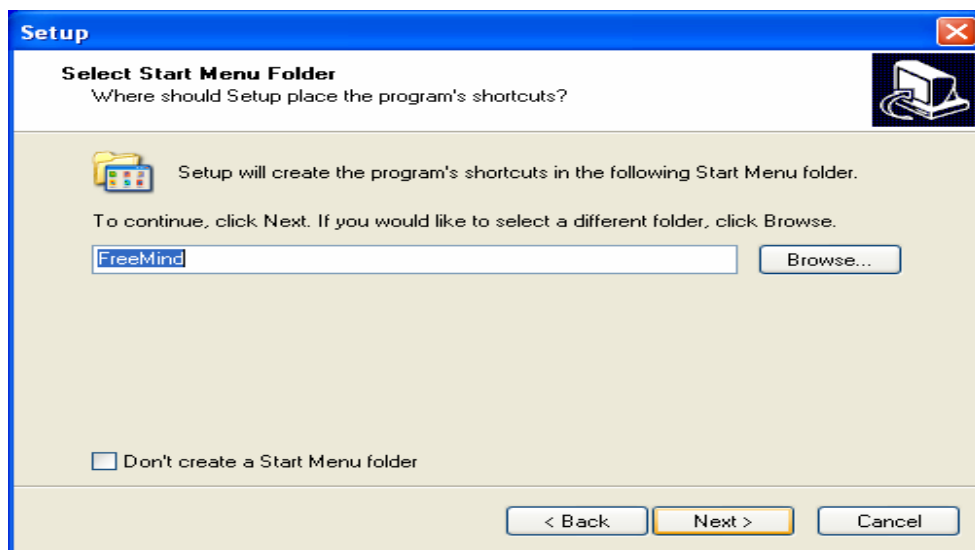
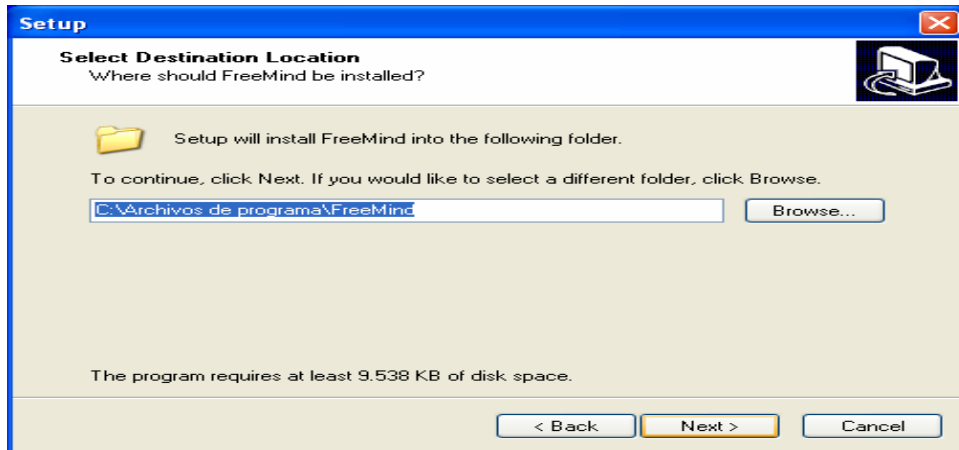


y haz clic en círculo como se muestra en la figura.

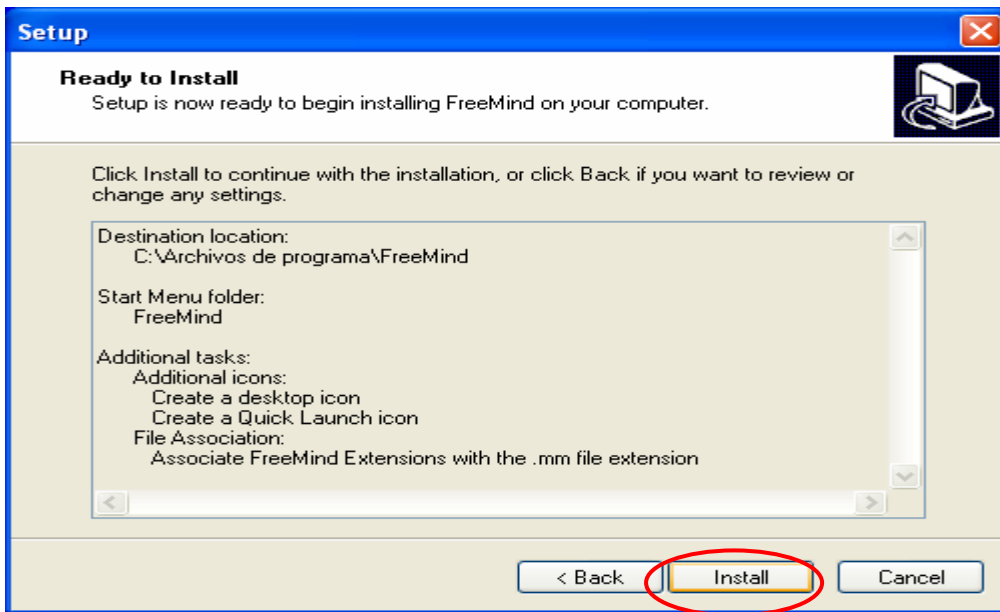


Haz clic en next en las siguientes ventanas.

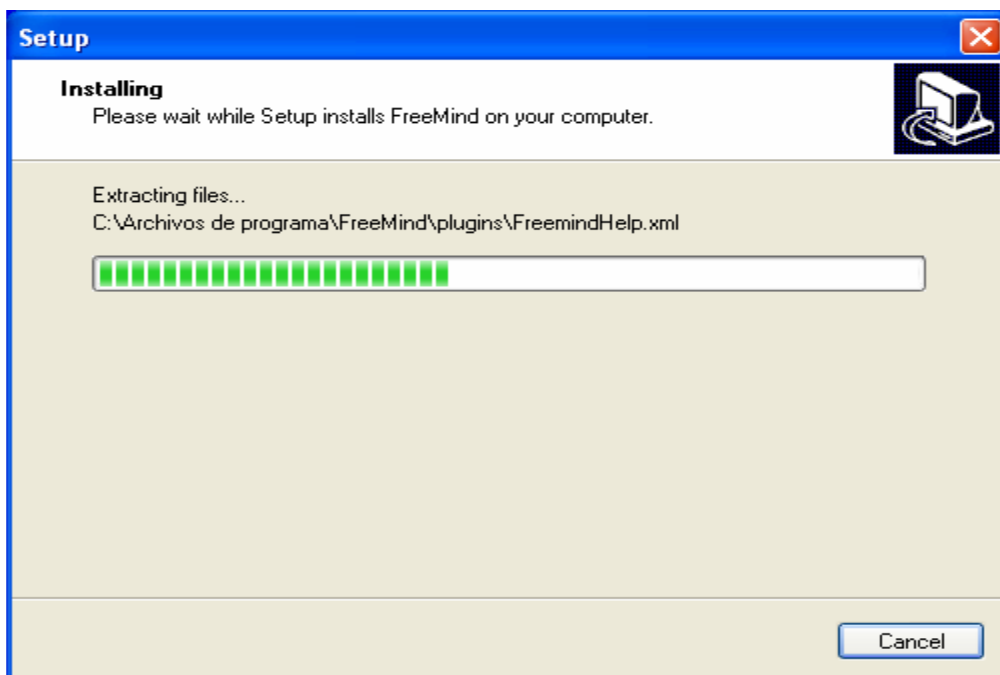




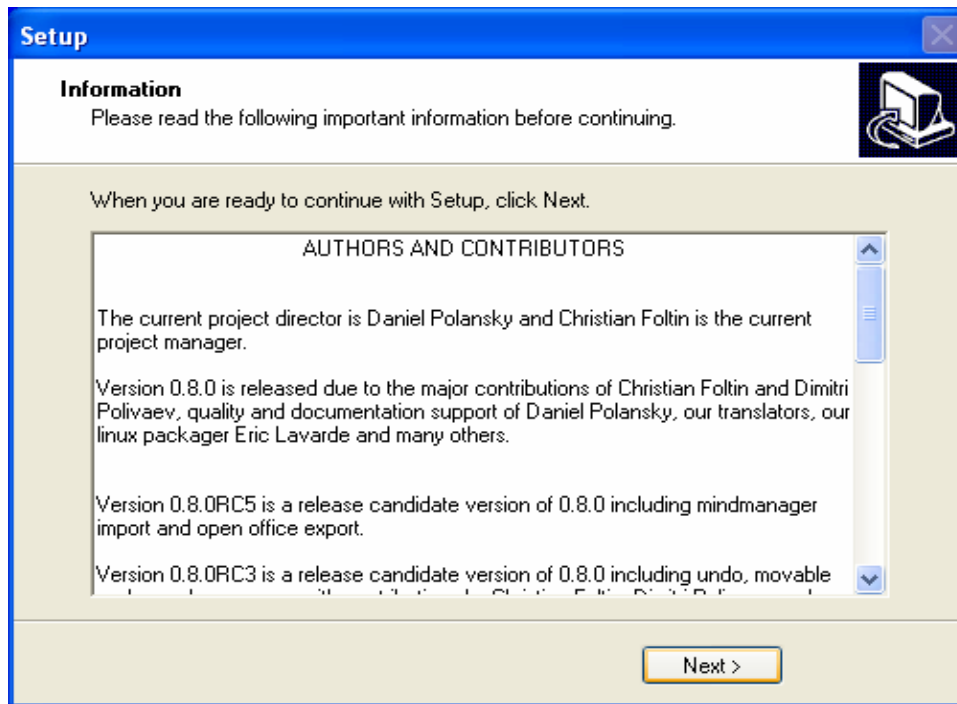
Hasta que aparece esta venta y haz clic en **install**



Aparece esta venta con la instalación del programa en tu PC en la unidad "C"



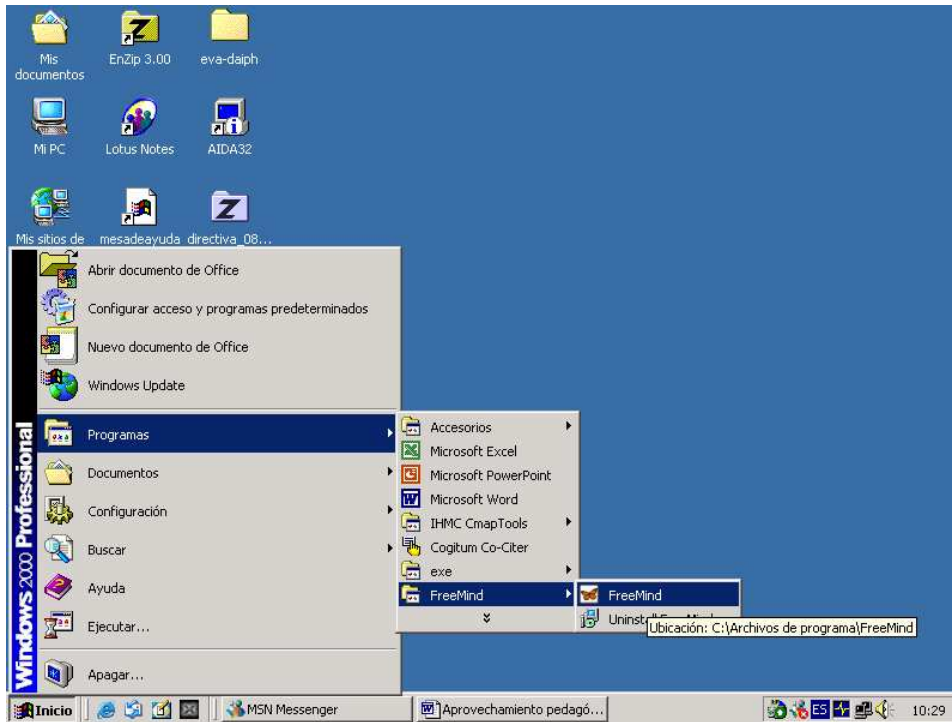
Una vez terminada el proceso de instalación del programa se visualiza la siguiente ventana, en ella haz clic en **next**.



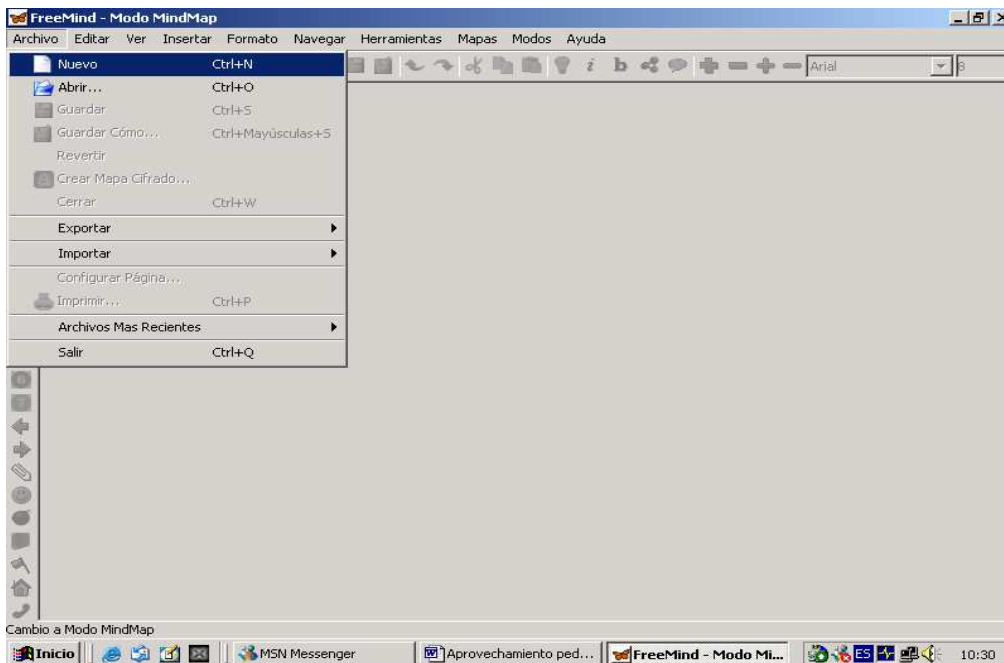
Y al final se completa la instalación del programa FREEMIND con éxito en tu PC y luego haz clic en **finish**



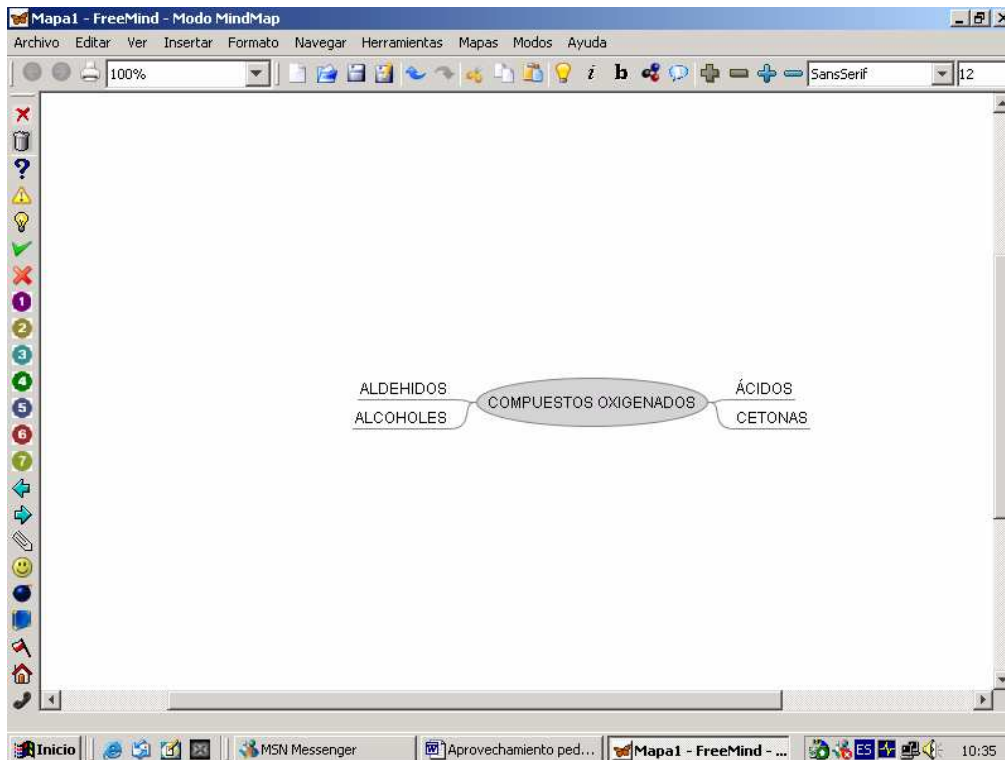
Una vez instalado, ingresa: **Inicio/Programas/**



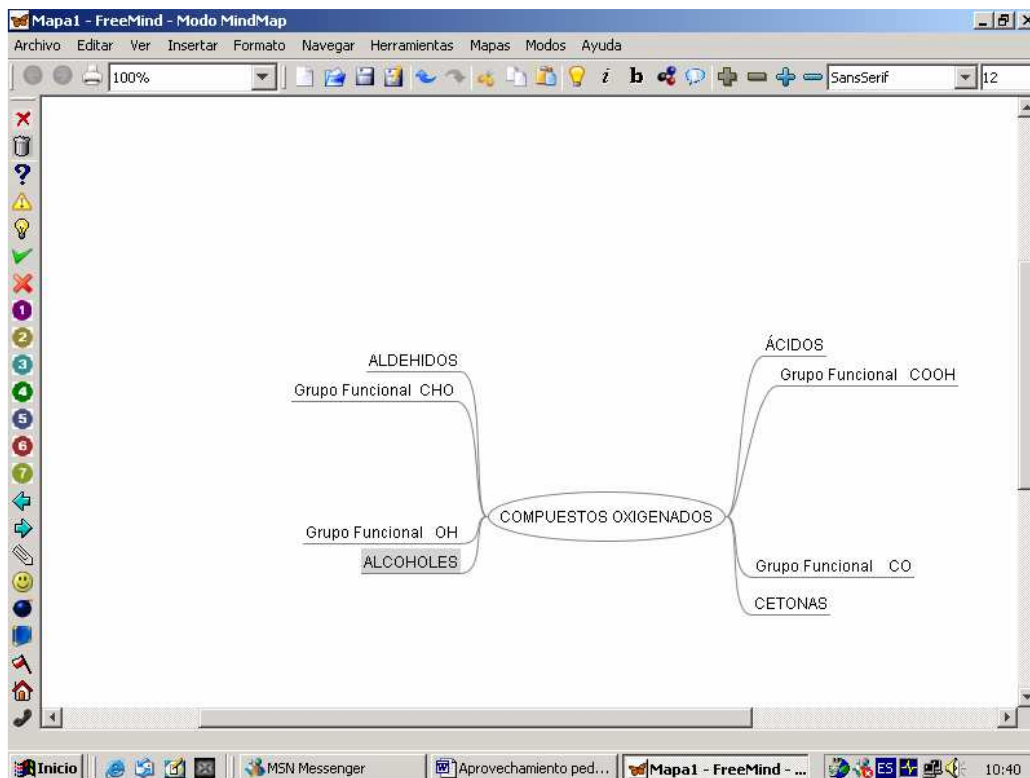
Para iniciar la actividad, **Archivo-Nuevo**



Colocas el tema central por ejemplo **COMPUESTOS OXIGENADOS** y estando allí, vas a menú **insertar nodo hijo**, aparece las ramificaciones deseadas.

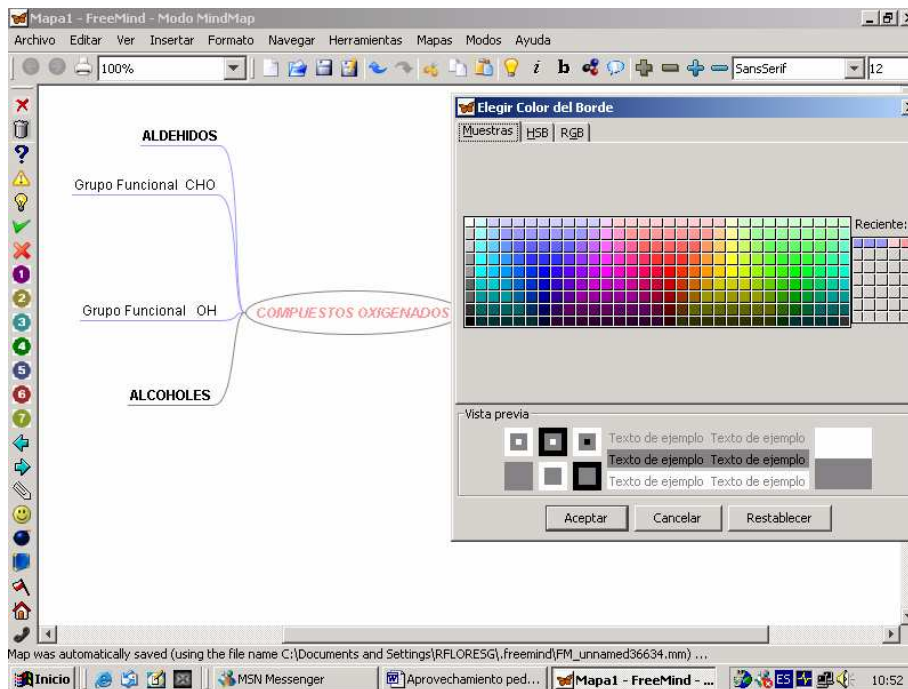


De los **nodos hijos**, se puede ampliar hasta insertar **nodo hermano** con contenido específico del tema tratado.

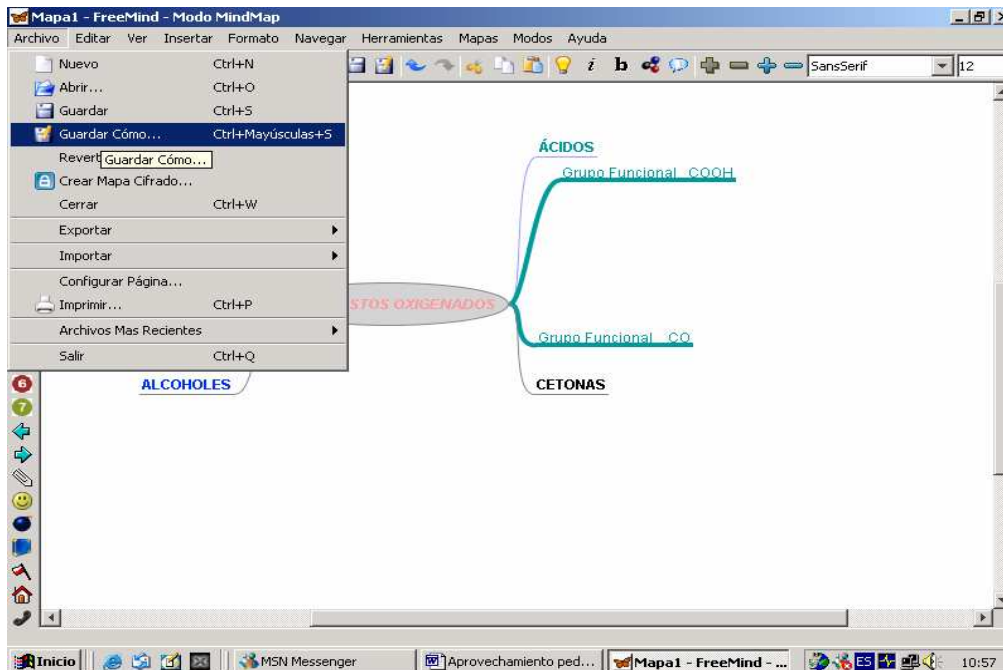




Luego de colocar el tema central y las ramificaciones, puedes colocar colores y formas geométricas para indicar la **ruta de los nodos**.



Para Guardar, **archivo- guardar como:** coloca el nombre (sin tildes), luego direcciona de acuerdo a la ubicación del directorio y carpeta donde deseas guardar la información.



También puedes insertar imagen: Vas a menú **insertar**, luego haz clic en **enlace** (seleccionar archivo), y se insertará la imagen seleccionada.

The screenshot shows the FreeMind application window titled 'COMPUESTOS OXIGENADOS.mm - FreeMind - Modo MindMap'. The menu bar includes 'Archivo', 'Editar', 'Ver', 'Insertar', 'Formato', 'Navegar', 'Herramientas', 'Mapas', 'Modos', and 'Ayuda'. The toolbar shows various icons for editing and navigation. The main canvas displays a mind map with a central node 'COMPUESTOS OXIGENADOS' in a pink oval. Four branches extend from this central node: 'ALDEHIDOS' (top), 'ALCOHOLES' (left), 'ÁCIDOS' (right), and 'CETONAS' (bottom). Under 'ALDEHIDOS', there are two sub-nodes: 'Grupo Funcional CHO' and 'Grupo Funcional OH'. Under 'ÁCIDOS', there is one sub-node: 'Grupo Funcional COOH'. Under 'CETONAS', there is one sub-node: 'Grupo Funcional CO'. On the left side of the canvas, there is a ball-and-stick model of a methanol molecule (CO), consisting of a central carbon atom (grey) bonded to three hydrogen atoms (blue) and one oxygen atom (red). The oxygen atom is further bonded to another hydrogen atom (blue). The status bar at the bottom indicates 'Map was automatically saved (using the file name C:\Documents and Settings\R\FLORESG, freemind\FM\_unnamed36640.mm) ...' and shows the system tray with 'Inicio', 'MSN Messenger', 'Aprovechamie...', 'COMPUESTOS...', and 'http://upload...'.

The screenshot shows the same FreeMind application window as above, but with red arrows pointing to the 'Grupo Funcional CHO' node under 'ALDEHIDOS' and the 'Grupo Funcional COOH' node under 'ÁCIDOS'. The 'CETONAS' node now has a red arrow pointing to it from the right. The status bar at the bottom shows 'Guardado' and the system tray with 'Inicio', 'MSN Messenger', 'Aprovechamiento ped...', 'COMPUESTOS OXIGE...', and '11:14'.